



Aplicateca

Manual Instalación
myCloudPlanet para Android

Copyright ©2013 Private Planet Ltd.

Private Planet is a registered trademark of Private Planet Ltd.

Some applications are not available in all areas. Application availability is subject to change.

Other company and product names mentioned herein may be trademarks of their respective companies.

Mention of third-party products is for informational purposes only and constitutes neither an endorsement nor a recommendation. Apple assumes no responsibility with regard to the performance or use of these products. All understandings, agreements, or warranties, if any, take place directly between the vendors and the prospective users. Every effort has been made to ensure that the information in this manual is accurate. Private Planet is not responsible for printing or clerical errors.

Índice

1	Introducción	3
2	Instalación	4
2.1	Instalación desde Google Play Store	4
2.2	Registrando dispositivo con myCloudPlanet	4
3	Ejecución de myCloudPlanet	6

1 Introducción

Este documento pretende explicar la información básica sobre como instalar myCloudPlanet en un dispositivo con sistema operativo Android.

2 Instalación

2.1 Instalación desde Google Play Store

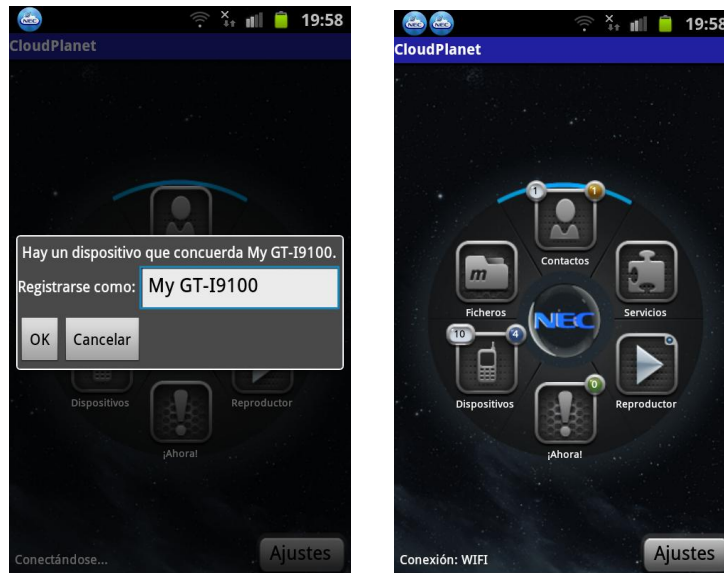
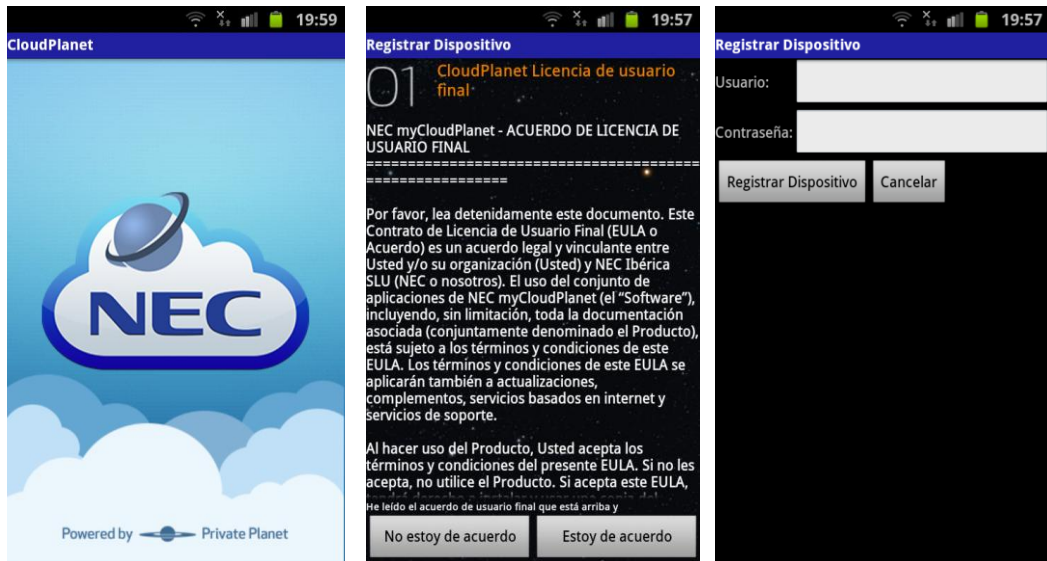
Para instalar myCloudPlanet, es necesario acceder a la tienda de Android, Google Play Store. Una vez lo localizamos en la tienda, podemos usar el buscador, simplemente le damos a instalar e iniciará el proceso de instalación.
Cuando se haya finalizado la instalación ya podemos proceder a su ejecución.

2.2 Registrando dispositivo con myCloudPlanet

Tras la instalación encontraremos en el escritorio de nuestro dispositivo Android dos iconos. Uno correspondiente al Reproductor en el Planeta y el otro (CloudPlanet) correspondiente a la aplicación. Pulsamos en el icono de CloudPlanet y se lanzará el “Wizard”, el asistente de configuración.



Después de la pantalla inicial del producto, aparecerá la pantalla con el acuerdo de licencia de usuario. Tras aceptar sus términos nos aparece la pantalla de registro del producto donde deberemos introducir nuestras credenciales, nombre de usuario y contraseña. Después de pulsar en el botón “Registrar dispositivo” nos aparece la pantalla donde debemos introducir el nombre del dispositivo (se muestra uno por defecto) que podemos aceptar o rechazar. Al pulsar en “Ok” empezaría la aplicación.



3 Ejecución de myCloudPlanet

Cuando lanzamos la aplicación, lo primero que sucede es la sincronización de los diferentes servicios. Una vez haya finalizado dicha sincronización nos aparecerá en la pantalla el anillo de nuestro planeta tal y como se muestra a continuación.

